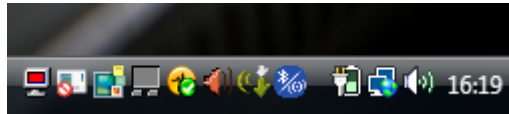
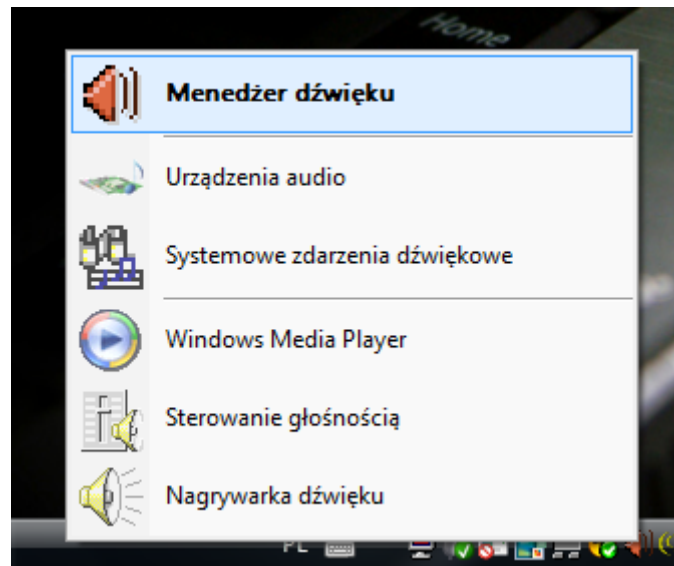


Włączenie czułości mikrofonu (microphone boost) w Windows Vista

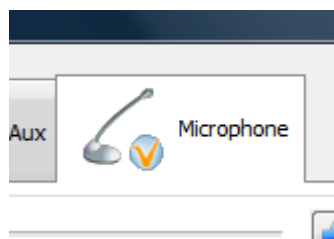
1. Kliknij prawym przyciskiem myszy na ikonkę znajdującą  się w tray'u obok zegara systemowego:



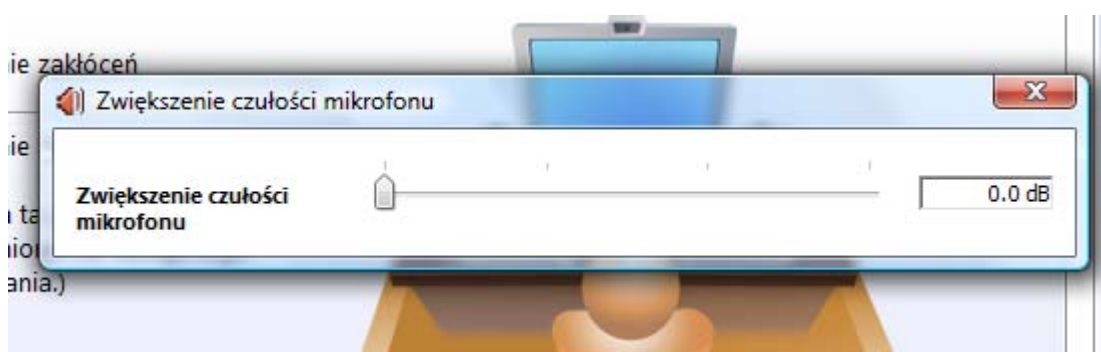
2. Wybierz Opcje „Menedżer Dźwięku”:

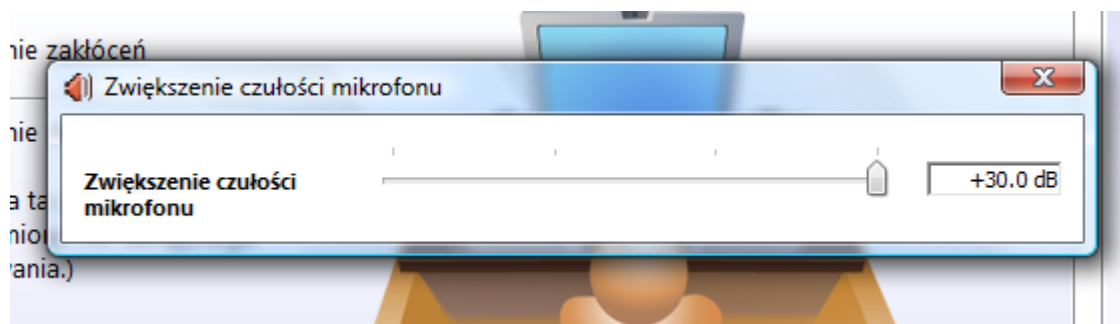


3. Wybierz Zakładkę „Microphone”:

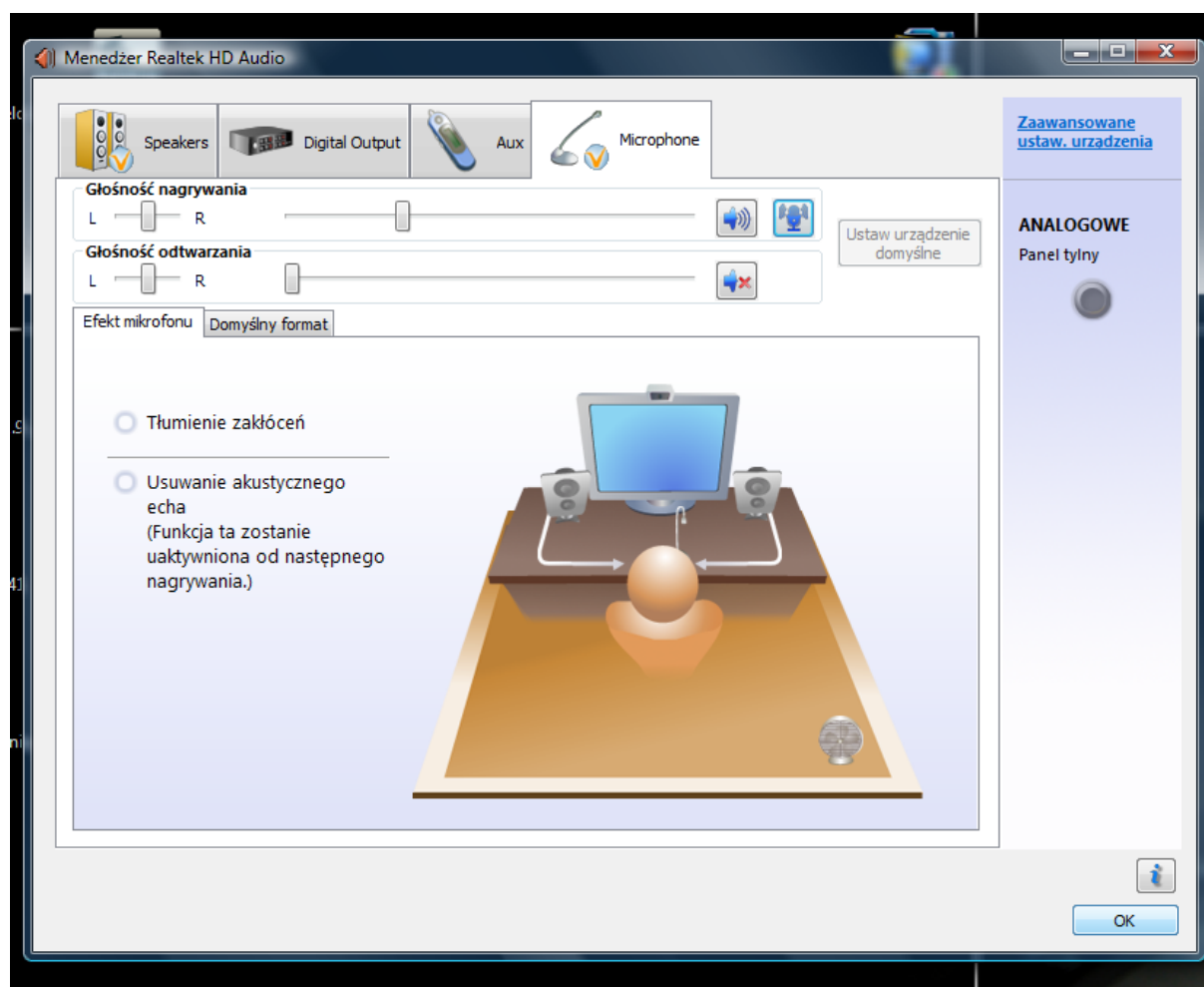


4. Ustaw wybraną przez siebie czułość mikrofonu przesuważąc wskaźnik do prawej strony:





5. Zaakceptuj dokonane zmiany klikając przycisk „OK”:



Zakończyłeś konfigurację czułości mikrofonu teraz urządzenie powinno zbierać dźwięk z czułością jaką wybrałeś.