

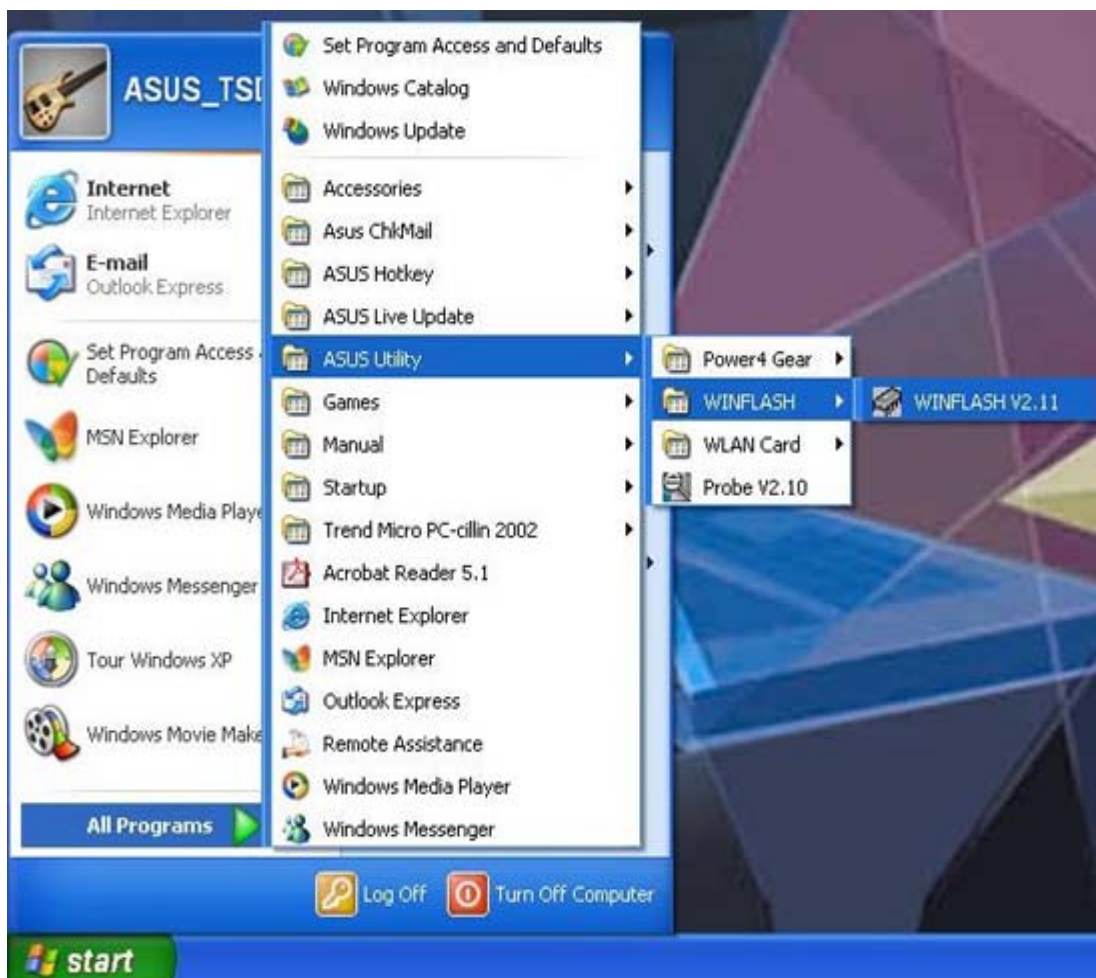
ASUS WinFlash Procedura Aktualizacji

Proszę sprawdzić dokładnie model notebooka i pobrać najnowszy BIOS dla niego ze strony ASUS.

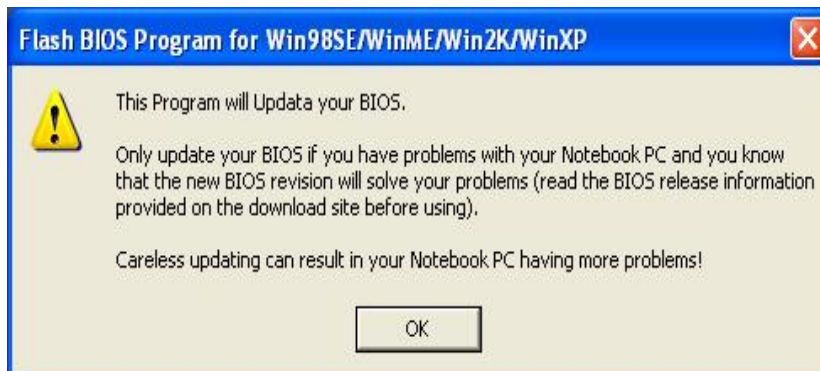
Proszę się upewnić, że jest zainstalowany program WinFlash Utility przed rozpoczęciem procedury instalacyjnej. Można do odnaleźć poprzez ścieżkę dostępu **Start -> Wszystkie Programy** .Program można również zainstalować korzystając z dołączonej do komputera płyty Driver & Utility CD.

Proszę rozpakować plik z BIOSem do katalogu tymczasowego (np. na pulpicie)

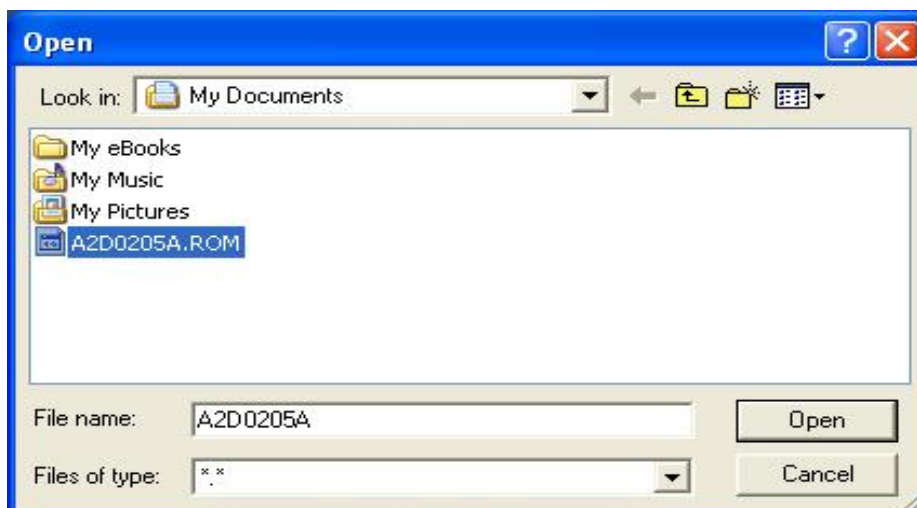
Naciśnij **Start \Wszystkie Programy \ ASUS Utility \ WINFLASH \ WINFLASH**



Pojawi się komunikat informujący o działaniu programu aktualizującego. Naciśnij przycisk OK



❖ Wybierz i otwórz obraz pliku aktualnego BIOS.

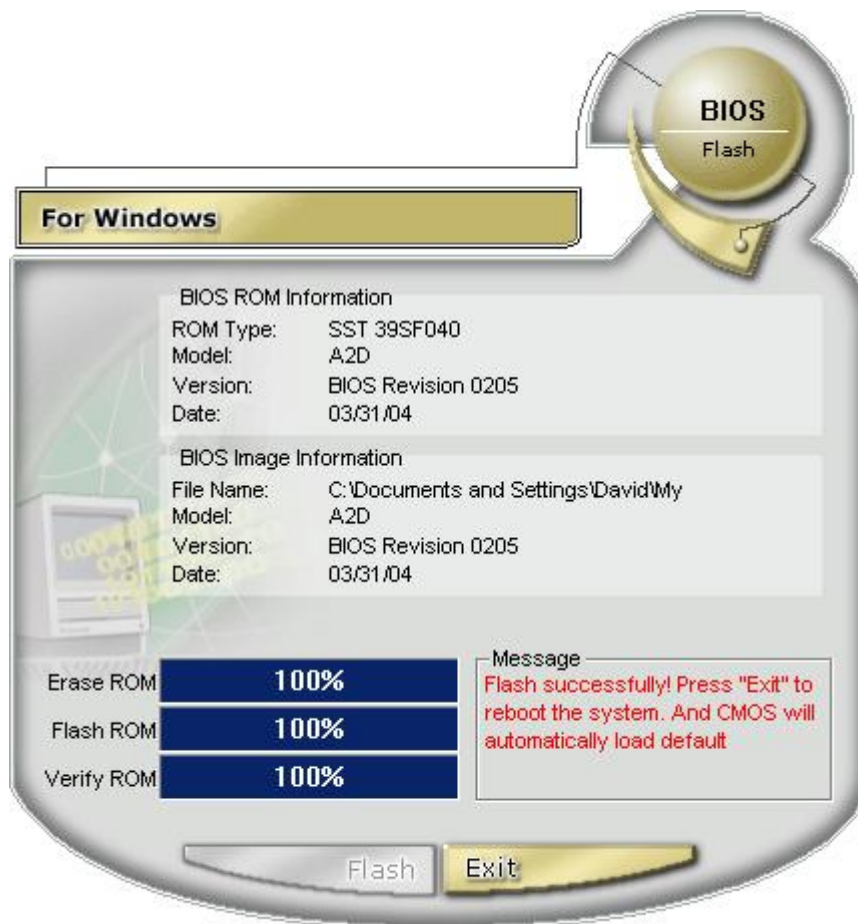


- ❖ Pojawi się informacja o zainstalowanej wersji BIOS i o gotowej do instalacji wersji BIOS.

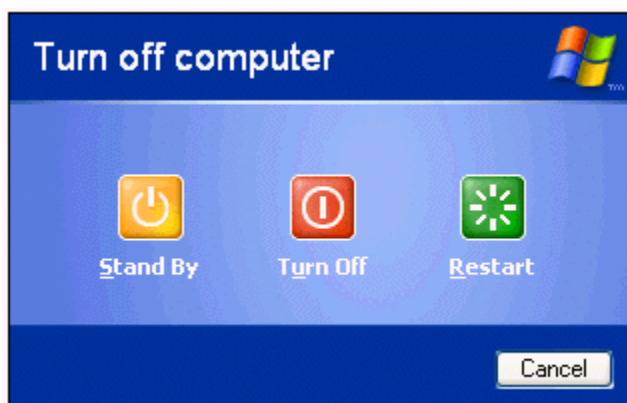


- Naciśnij **Flash**, aby rozpocząć procedurę aktualizacji BIOS.





➤ Naciśnij "Exit", gdy procedura się zakończy. Proszę uruchomić ponownie system.



Zakładając, że BIOS został skutecznie zaktualizowany, podczas startu komputera (w momencie wyświetlania loga ASUS) naciśnij klawisz [F2], aby wejść do ustawień BIOS.

Po wejściu do ustawień BIOS, w podmenu EXIT wybierz "Load Setup Defaults". Potem zapisz i opuść ustawienia, aby zakończyć procedurę aktualizacji.

