

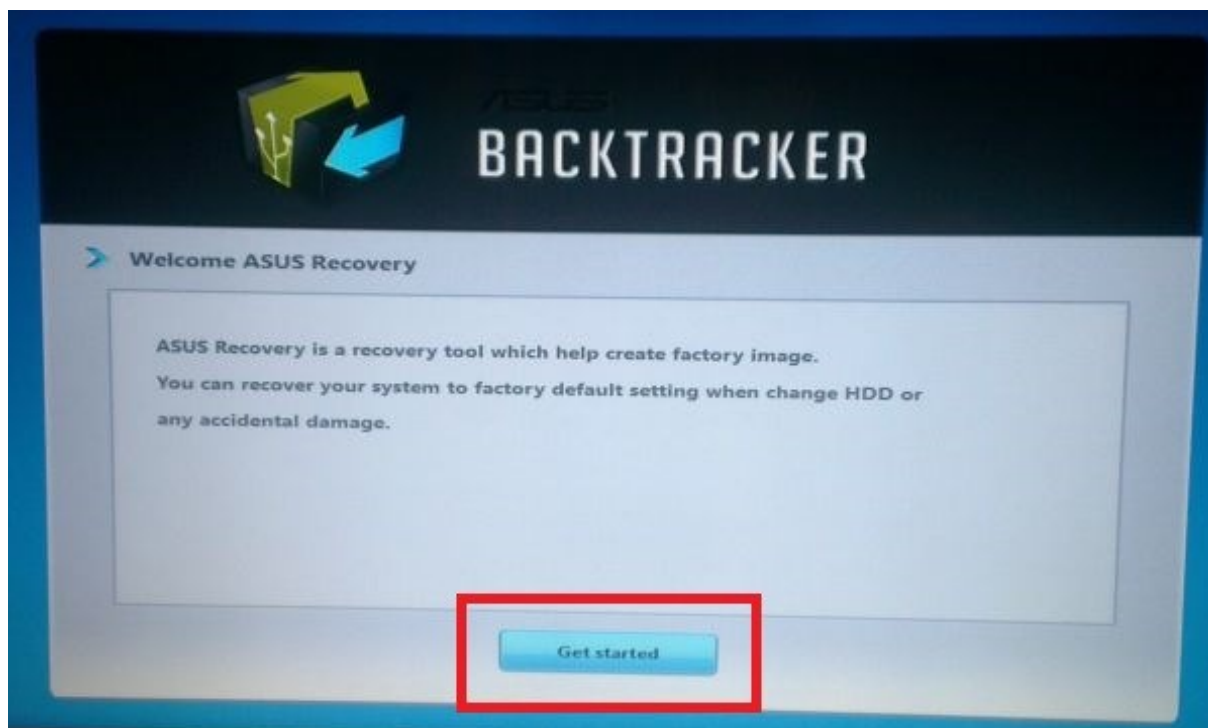
Poniższa instrukcja pokazuje operację odtworzenia partycji Recovery z instalatorem systemu operacyjnego Windows 8 z zewnętrznej pamięci Flash utworzonej przy pomocy programu Asus Backtracker.

Na wyłączonym urządzeniu podłączamy pamięć Flash z utworzoną kopią partycji „**Recovery**” do portu USB i wciskamy klawisz „**Power**”.

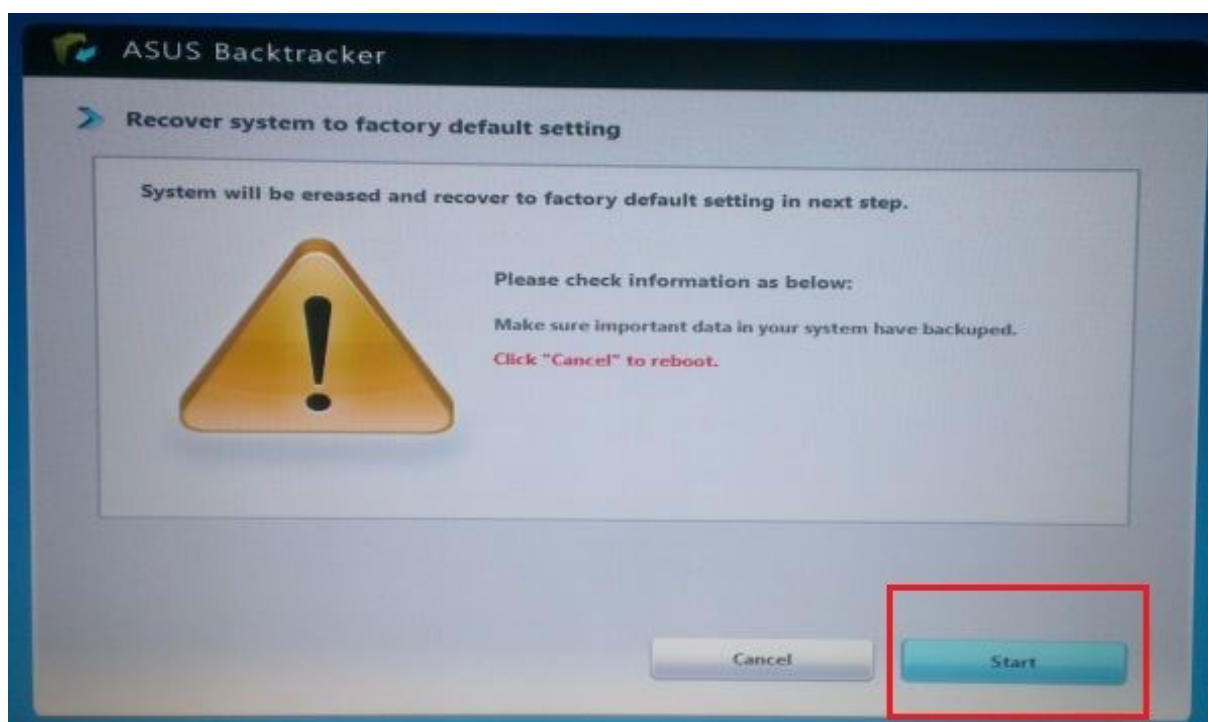
Od razu po włączeniu przytrzymujemy klawisz „**ESC**” – spowoduje to wywołanie menadżera rozruchu w menu którego wybieramy pamięć Flash i zatwierdzamy klawiszem „**Enter**”.



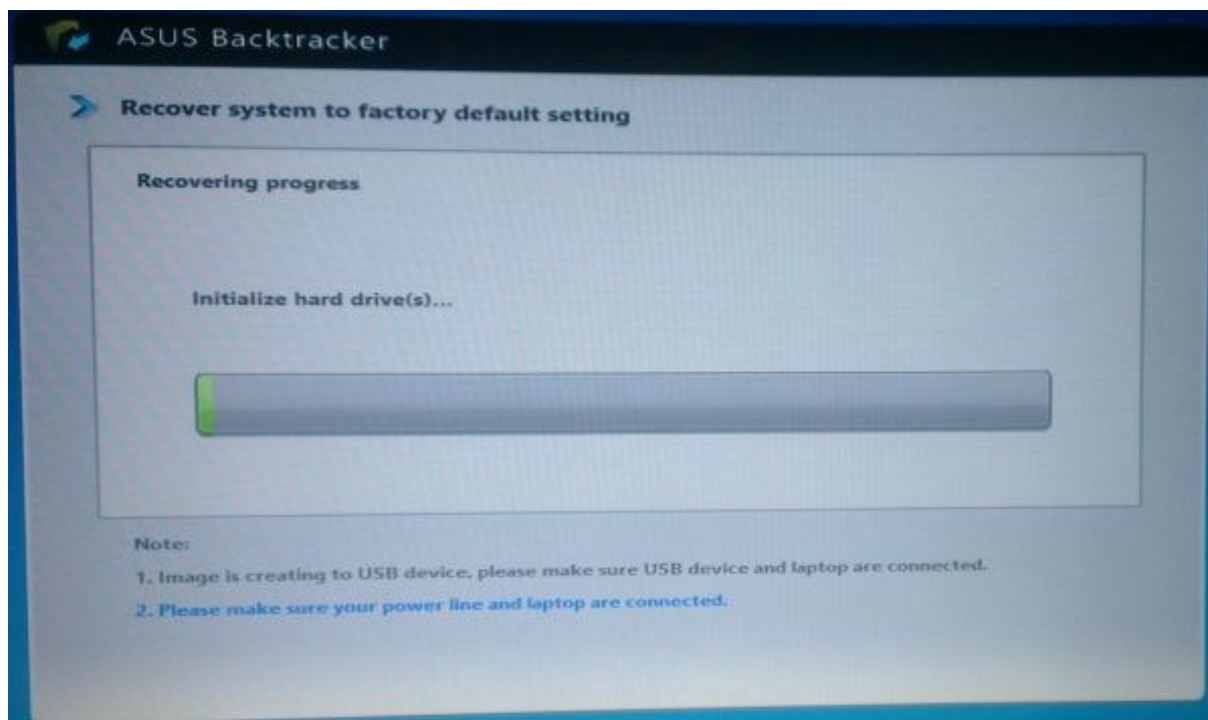
W pierwszym kroku odtworzenia systemu z zewnętrznej pamięci Flash wybieramy opcję „**Get started**”



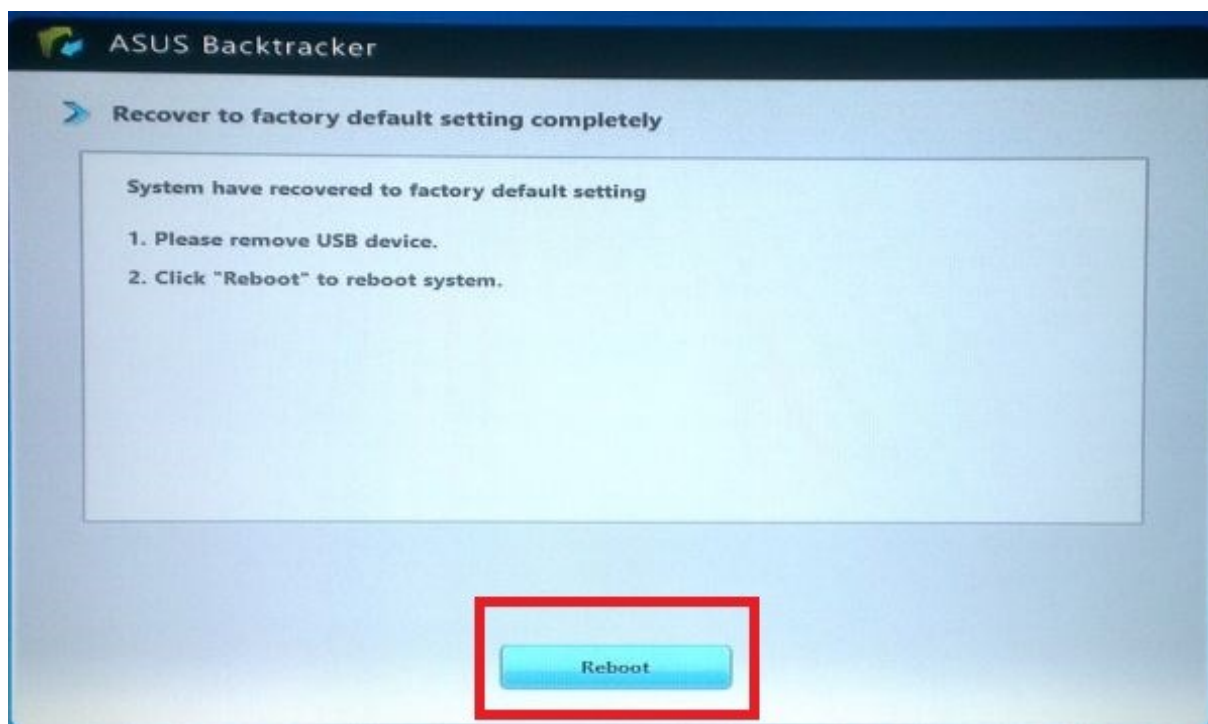
Jako kolejne pojawi się ostrzeżenie odnośnie utraty danych podczas przywracania systemu wraz z możliwością rozpoczęcia operacji przez kliknięcie na „Start”



Rozpocznie się proces przywracania systemu.



Po zakończeniu operacji odłączamy pamięć Flash z portu USB i wybieramy „Reboot”.



Po ponownym uruchomieniu komputera rozpocznie się kreator pierwszego uruchomienia systemu wraz z wstępną konfiguracją.